


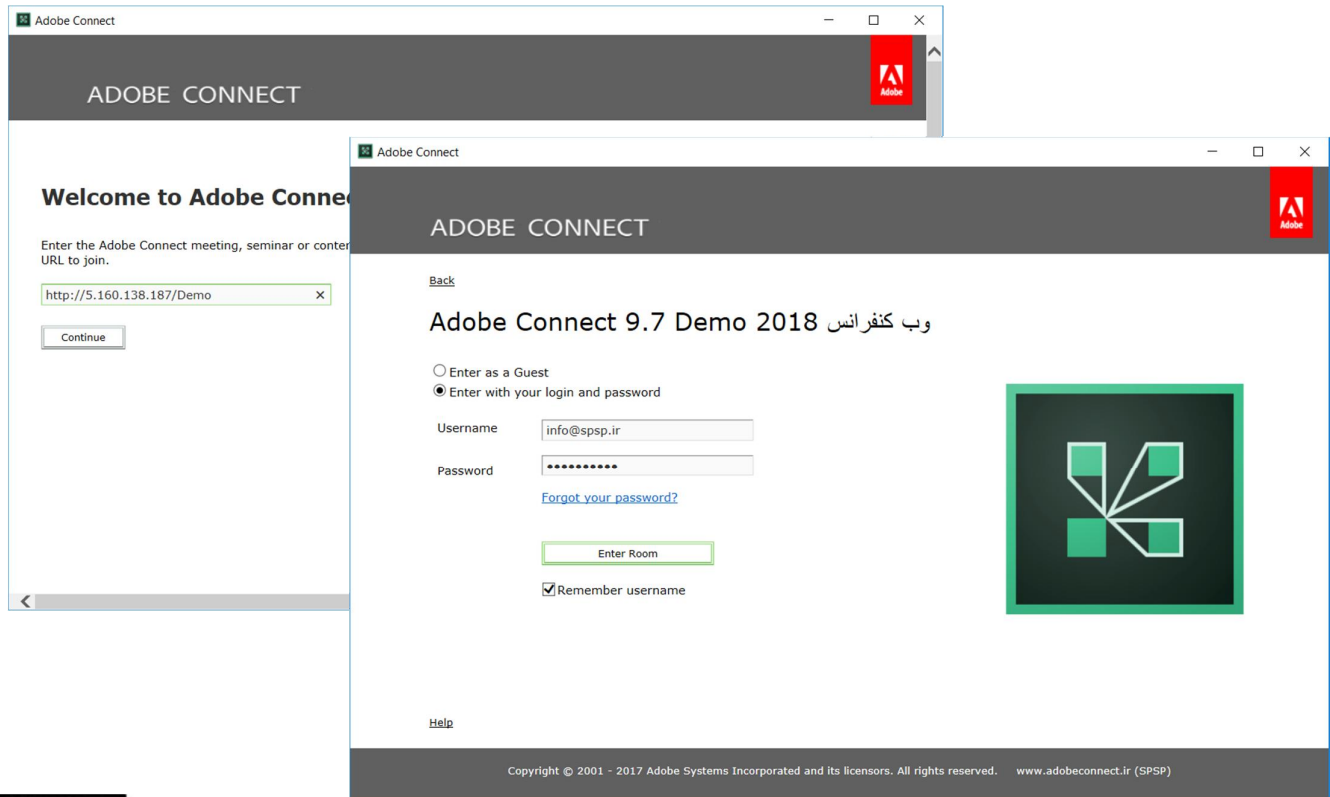
### ورود به کلاس مجازی :

۱. ابتدا از طریق  مرورگر وب لینک مورد نظر را در قسمت آدرس بار وارد نمایید، بطور اتوماتیک لینک دانلود Add-in خدمتتان ارسال می گردد



۲. بعد از نصب برنامه، بر روی آیکن ادوبی کانکت که در دسکتاپ ایجاد شده است کلیک نمایید

۳. در قسمت URL لینک کلاس مجازی را زده (مطابق شکل زیر) و در مرحله بعد نحوه ورود خود را انتخاب نمایید (بصورت مهمان و یا با نام کاربری و رمزعبور در صورتیکه ارائه شده باشد)



### Meeting

- Manage Meeting Information
- Manage Access & Entry
- Change My Role

Preferences...

**Audio Setup Wizard...**

Record Meeting...

Switch To Prepare Mode

Enable Presenter Only Area

Full Screen

End Meeting...

Exit Adobe Connect

### به اشتراک گذاری صدا

توصیه می شود قبل از هر اقدامی بعد از وارد شدن به کلاس، تست صحت میکروفون و اسپیکر را انجام دهید. (از طریق منوی Audio Setup Wizard >>> Meeting را بزیند و مراحل آنرا طی کنید)

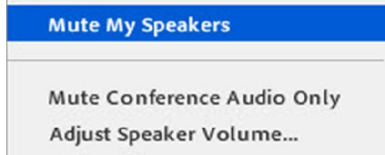


**Mute My Microphone**

Disconnect My Microphone

Adjust Microphone Volume...

بعد از اتمام مراحل ، برای ارسال صدا میتوانید روی آیکون میکروفون کلیک کرده تا به رنگ سبز در آمده و فعال شود همچنین با فشردن فلش رو به پایین کنار میکروفون می توانید قدرت صدای آنرا تنظیم (گزینه Adjust Microphone Volume) و از درستی آن اطمینان حاصل نمایید.



برای شنیدن صدای افراد حاضر در جلسه می بایست از روشن بودن آن اطمینان داشته (بصورت پیش فرض فعال هست) و از میزان صدای اسپیکر خود مطمئن باشید(رنگ سبز نمایانگر فعال بودن و رنگ سفید نشان غیرفعال بودن است)



### گفتگوی متنی (Chat)

برای گفتگوی خصوصی یا عمومی از این پاد استفاده می شود. قابلیت تغییر سایز و رنگ نیز ممکن است.



### تغییر حالت یا وضعیت

به منظور تغییر حالت و یا نشان دادن وضعیت خاصی به افراد دیگر می توانید وضعیت خود را تغییر دهید.

تذکر : در صورتیکه گزینه میکروفون را مشاهده نمی کنید ابتدا می بایست اجازه گرفته تا استاد دسترسی را برای شما باز نماید برای اینکار بروی آدمک (Raise Hand) کلیک نمایید

« الزامات ارتباطی، نرم افزاری و سخت افزاری سامانه وب کنفرانس Adobe Connect »

#### • نیازهای سخت افزاری :

اسپیکر و یا هدست برای شنیدن صدا  
میکروفون برای صحبت کردن  
وبکم برای به اشتراک گذاری تصویر  
یک خط پرسرعت اینترنت (حداقل ۵۱۲ کیلوبیت به صورت متقارن جهت ارسال و دریافت)

#### • نیاز های نرم افزاری :

نصب افزونه (Add-in) مربوط به سیستم عامل

در صورت استفاده از مرورگر Google Chrome مراحل زیر انجام شود:

از منوی تنظیمات گوگل کروم (سمت راست Customize)

Settings >>> advanced... >>> Content Settings...

و در قسمتهای

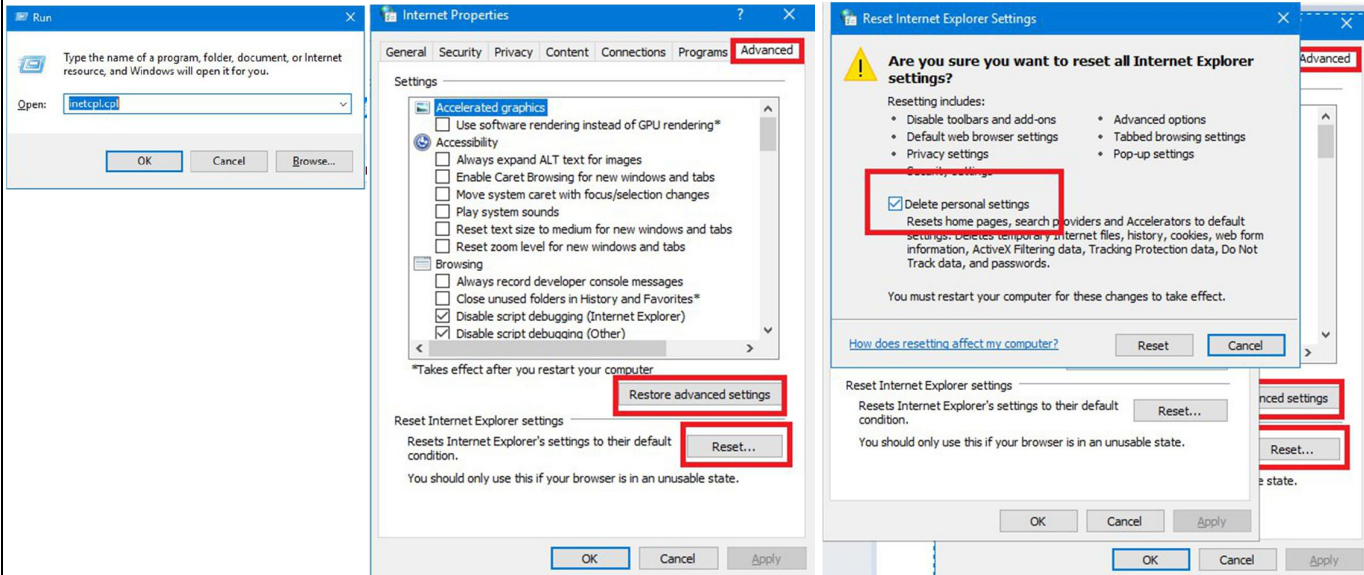
Unsandboxed plugin access & Flash

آدرس سرور خود را در بخش زیر اضافه نمایید

Allow >>> Add

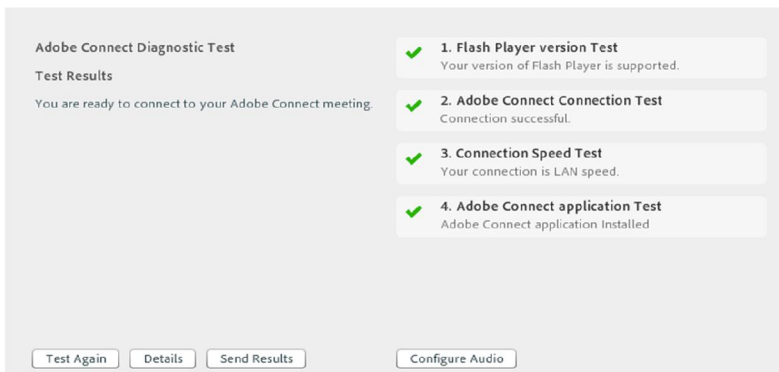
## عیب یابی (در صورت بروز مشکل و عدم اتصال) :

در ابتدا win + R را زده و سپس inetcpl.cpl را وارد کرده و در پنجره بعد مطابق کادر قرمز رنگ جلو بروید و ریست را بزنید.



توصیه می شود قبل از شروع کلاس، وضعیت ارتباط خود را با سرور کلاس مجازی بررسی نمایید. برای این کار کافیسیت به آدرس زیر مراجعه نمایید:

[http://5.160.138.187/common/help/en/support/meeting\\_test.htm](http://5.160.138.187/common/help/en/support/meeting_test.htm)



شما می بایست تمامی چهار مرحله را بدون دریافت خطا مشاهده نمایید.  
گزینه ۱: مربوط به نصب برنامه فلش پلیر است (پیشنهاد می شود همیشه از آخرین نسخه بروز آن استفاده نمایید).  
گزینه ۲: اتصال به سرور را چک می کند در صورت مشاهده خطا با پشتیبانی ارائه دهنده سرویس اینترنت خود تماس گرفته و درخواست باز نمودن پورت های ۱۹۳۵ و ۴۴۳ را بدهید.  
گزینه ۳: سرعت اینترنت شما را بررسی کرده و با سه گزینه (LAN, DSL, Modem) که به ترتیب وضعیت (ضعیف، متوسط و خوب) نشان می دهد.  
گزینه ۴: مربوط به نصب برنامه Add-in است (جهت ورود راحت و سریع به کلاس مجازی از طریق آیکن دسکتاپ و ...) برای دریافت آن می توانید از لینکهای درج شده از پایین صفحه انتخاب کرده (با توجه به نوع سیستم عامل) و یا به آدرس وب سایت <http://www.adobeconnect.ir> مراجعه نمایید.  
تذکر: چنانچه از ویندوز منسوخ شده XP استفاده می کنید بدلیل ناسازگاری، نیازی به نصب Add-in نمی باشد و تنها با نصب آخرین نسخه فلش پلیر سیستم کار میکند.

Meeting Add-ins for Adobe Connect Downloads and Updates



شاد، پویا و توانا باشید